

# WEISSE TÜREN



Frühjahr 2017



---

## Eine „weiße“ Entscheidung: **JELD-WEN Türen**

Weiß – Stellvertreter des Lichts. Schon Goethe beschrieb dies so in seiner Farbenlehre. Und das gilt auch heute noch. Denn mit seiner Leichtigkeit und Eleganz verleiht Weiß unseren Räumen eine besondere Atmosphäre der Ruhe und Klarheit und versetzt das Auge in Aktion. Entdecken Sie es selbst! Und erleben Sie auf den folgenden Seiten die Vielfalt und Qualität weißer JELD-WEN Türen.



Das Zeichen für verantwortungsvolle Waldbirtschaft



www.pefc.de



SENTINEL HAUS  
INSTITUT



Wie bei allen Unternehmen der JELD-WEN Gruppe stehen auch bei JELD-WEN Deutschland Qualität, Umweltbewusstsein und Verlässlichkeit stets im Vordergrund.

Unsere Produkte werden nach den geltenden nationalen und europäischen Normen und Richtlinien hergestellt. Zudem leisten wir aktive Mitarbeit in unterschiedlichen Normausschüssen.

Wir sind nach DIN ISO 9001-2008 zertifiziert und erfüllen die dort gestellten Anforderungen eines Qualitätsmanagementsystems.

Unser Unternehmen hat die FSC®-Zertifizierung (Forest Stewardship Council®) erhalten.

Zusätzlich sind unsere deutschen Produktionsstandorte sowie eine Vielzahl unserer Produktionsstätten in Europa nach PEFC (Programme for the Endorsement of Forest Certification Schemes) zertifiziert. Über den aktuellen Stand der Zertifizierung unserer Produkte nach FSC® oder PEFC informieren Sie gerne unsere Mitarbeiter/innen im Innendienst.

Wir entwickeln Produkte für ein wohngesundes, schadstoffarmes Raumklima. Seit 2009 sind wir als einziger Türenhersteller Produktpartner des Sentinel-Haus Instituts (SHI) und werden bei Bauvorhaben nach dem Sentinel-Haus Konzept empfohlen und eingesetzt.

Als aktives Mitglied der RAL-Gütegemeinschaft Innentüren aus Holz und Holzwerkstoffen e.V liefern wir Türen und Zargen in einwandfreier Qualität und Funktion für die unterschiedlichsten Einsatzbereiche und lassen dies regelmäßig überprüfen.



---

## Starke Oberflächen in Weiß: **Hier ist Ihre Auswahl.**

Weiß ist nicht gleich Weiß. Aber Weiß bleibt Weiß.  
Denn wir bieten Ihnen Türen und Zargen für unterschiedlichste Ansprüche an Qualität und Design – in vielfältigen Strukturen und Optiken. Aber immer mit einem Höchstmaß an Zuverlässigkeit. Schließlich sollen Sie lange Freude an Ihren weißen Türen haben.

## Lack – edel und rein



Die angenehm glatte und sanfte Oberfläche kennzeichnet den Charakter weiß lackierter Türen. Vor allem Liebhaber zeitloser Eleganz schätzen diesen exklusiven Look und die angenehme Haptik. Weiß lackierte Türen und Zargen sind dank ihres mehrschichtigen Lackaufbaus äußerst widerstandsfähig und abriebfest.

Weiß lackiert WL10 (nach RAL 9010)	Brillantweiß WL16 (nach RAL 9016)	RAL 9001
--	---	----------

Auf Wunsch ist jeder RAL-Lack mit Lackierung erhältlich.

## Dekor – aktuell und beständig



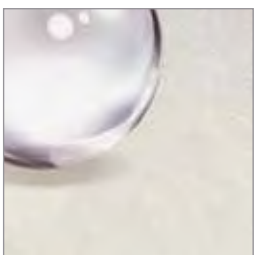
Auch bei weißen Türen sind Dekoroberflächen aktueller denn je. Diese sind als bedruckte und imprägnierte Dekorfolie (DuriPort), mehrschichtig aufgebautes DuriTop Laminat (CPL) bis hin zu robusten Schichtstoffen (HPL) für höchste Beanspruchungen erhältlich. Die feinporigen oder glatten Strukturen sind äußerst pflegeleicht.

Uni Weißlack	Uni Weiß	Samtesche Weiß
Frost	Swan	Struktur Weiß*
UltraWeiß		

\* Oberfläche mit haptischer Struktur

**NEU!**

## Glas – freundlich und hell



Glas ist wegen seiner Transparenz ein einzigartiges Material und hat auch heute nichts an Faszination verloren. Ob Ganzglastür oder Tür mit Lichtausschnitt – das einfallende Licht verleiht Ihrem Wohnen ein neues Gefühl der Offenheit. Bei uns erhalten Sie viele attraktive Glasvarianten für jeden Geschmack.

Chinchilla weiß	Mastercarré weiß	Silvit weiß
Klarglas	Reflo	Satinato



---

Sie haben Ihren Wohnstil.  
**Wir haben Ihre passenden Türen.**

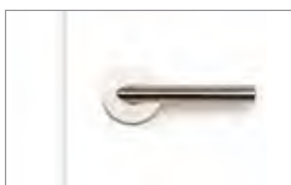
Wir möchten, dass Sie genau die Türlösung finden, die zu Ihnen passt. Darum bieten wir Ihnen unterschiedliche Tür- und Zargenlösungen – je nach Wohntyp – ganz nach Ihrem Geschmack und für Ihre individuelle Wohnsituation. Wählen Sie selbst!



Seite 8-15

## Design

Ihr Wohnen ist inspiriert vom Bauhaus-Stil, mit klaren Formen und schnörkellos im Auftritt. Unsere Designtüren vollenden Ihren Stil und schaffen ein ästhetisches Ambiente.



Seite 16-23

## Zeitlos

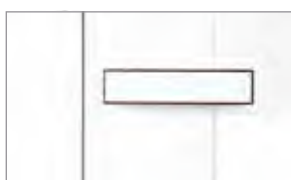
Ihnen ist es wichtig, dass Sie sich wohlfühlen und Sie lieben es eher einfach und schlicht. Dennoch brauchen Sie Raum für Kreativität. Unsere zeitlosen Türen sind zurückhaltend und setzen dennoch Akzente.



Seite 24-31

## *Villa*

Sie haben Sinn für Traditionen und Gespür für Schönes. Sie leben in einer Villa oder Altbauwohnung und suchen Türen, die sich ideal in Ihre stilvollen, großen Räume einfügen.



Seite 32-37

## Ausstattung

Sie möchten bei der Ausstattung Ihrer Tür keinen Kompromiss eingehen? Wir auch nicht! Türblatt, Zarge, Bänder und Drücker sollten stets eine perfekt aufeinander abgestimmte Einheit bilden.



Seite 38-41

## Funktions Türen

Ihre Türen sollen Sie zusätzlich vor Lärm, Einbruch, Rauch oder Feuer schützen? Wie gut, dass wir bei unseren Türlösungen überzeugende Optik auch mit ausgereifter Technik verbinden.



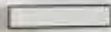


**Das Besondere leben.  
Mit besonderen Türen.**



**NEU!**

Planar 6830, Brillantweiß WL16



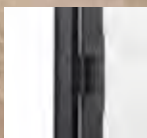


## Was Designtüren so besonders macht: **Klare Formen und gerade Linien.**

Geradlinig und selbstbewusst, das ist die neue Designtür Planar. Ob Stahl- oder Holzzarge, der Clou dabei ist der Falz. Er sorgt dafür, dass die Tür gradezu vor der Wand zu schweben scheint und verleiht ihr so eine ausdrucksstarke Eleganz.



Der besondere Türfalz überdeckt die Zargenbekleidung.



Bandsystem in Edelstahl oder passend zum Falz lackiert.



Drücker Frame, Inlay in Falzoptik.



Optima 30, stumpf

Optima 30, stumpf, raumhoch

Optima 30, stumpf,  
raumhoch mit Oberblende



Venetia 2910-5, stumpf,  
Lisenen silberfarben matt,  
Zarge VZ-6, stumpf,  
Bekleidungsbreite 80 mm

Lombardo 2810-5, stumpf,  
Fräsungen Weiß lackiert,  
Zarge VZ-6, stumpf,  
Bekleidungsbreite 80 mm

Ganzglastür Basic 29-5,  
Satinato mit Rille,  
Zarge VZ-6

# Designwohnungen: Mit klaren Formen Perspektiven schaffen.

Klare Form: Die von JELD-WEN entwickelte, innovative Griffstange überzeugt mit ihrem markanten Design und einem völlig neuen Bedienkomfort.

**NEU:** Jetzt auch mit verriegelbarer Funktion.



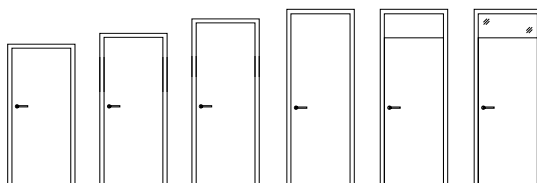
Souverän und dennoch zurückhaltend: In die Tür-oberfläche eingelassene Lisenen treten leicht hervor und setzen Ihre Türen perfekt in Szene.



Harmonie pur: Abgestimmt auf das Design der Trendtüren Lombardo gibt es die passenden Zargen mit wahlweise einer oder zwei Fräslinien.



Akzente setzen: Die Lombardo Flächenfräsungen können in Rubinrot, Tiefschwarz und Flint Grey lackiert werden.



Große Auswahl an unterschiedlichen Türhöhen und -breiten, auf Wunsch auch millimetergenau.

Carisma 3002-Q\*, Weiß lackiert WL10, Zarge Uni grau



**NEU!** Erhältlich in zwei Oberflächen.



Carisma 3001-Q\*



Carisma 3002-Q\*

Fühlen Sie den Unterschied!  
Natürliche Formen in 3D-Optik schaffen ein raumprägendes Design mit Struktur. Wie ein Gemälde, das eine eigene individuelle Welt öffnet – geschaffen für Individualisten.



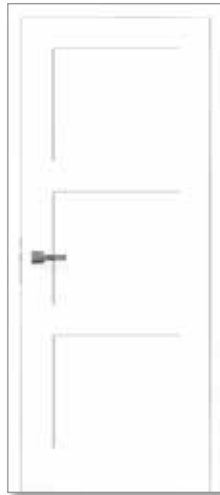
**Weiß  
lackiert**



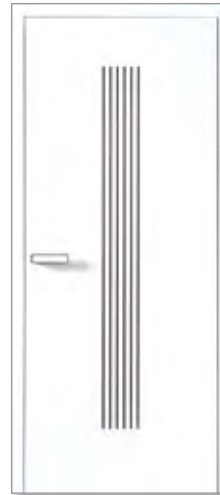
Venetia 2910-3, stumpf,  
Weiß lackiert WL10,  
Lisenen silberf. matt



Carisma 3002-Q\*  
Weiß lackiert WL10,  
Zarge Flint Grey



Altera 8903, stumpf,  
Weiß lackiert WL10



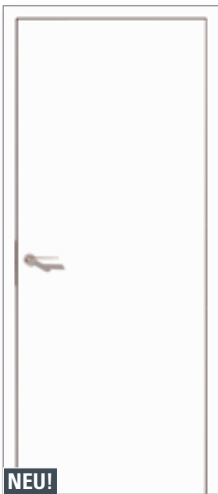
Lombardo 2800-7, stumpf,  
Brillantweiß WL16,  
Fräsungen Tiefschwarz



Lombardo 2810-8, stumpf,  
Brillantweiß WL16



**Dekor**



Optima 30, stumpf,  
DuriTop UltraWeiß



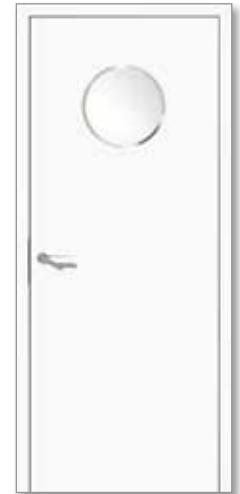
Venetia 2910-5, stumpf,  
HPL Cloud,  
Lisenen silberf. matt



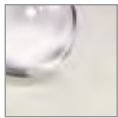
Venetia 2910-3, stumpf,  
HPL Sugar,  
Lisenen silberf. matt



Optima mit Bullauge, stumpf,  
HPL Uni Weiß,  
Glasrahmen Weiß



Optima mit Bullauge, stumpf,  
DuriTop Uni Weißlack,  
Edelstahl-Glasrahmen



**Glas**



Basic 39-1,  
Satinato mit Rille



Basic 29-1,  
Satinato mit Rille



Basic 49-3,  
Satinato/Klarglas



Basic 49-1,  
Satinato/Klarglas



Basic 29-5,  
Satinato mit Rille

\*Auch als Ganzglastür erhältlich.





**Türen, die heute so  
gefallen wie morgen.**





Optima LÖ62, stumpf



Wie schön zeitlos sein kann:  
**Türenklassiker,  
ideenreich interpretiert.**

Auf zeitlose Innenarchitektur zu setzen, bedeutet, das Gewohnte zu etwas Besonderem zu machen. Wir zeigen, wie das mit eleganter Ausstattung und zeitgemäßen Details gelingt.



Optima 30, gefälzt, verdeckt liegendes TECTUS Bandsystem



Optima 30, stumpf, verdeckt liegendes TECTUS Bandsystem



Optima 30, gefälzt, 3-teilige Bänder



Satura 1605, gefälzt



Satura 1605 LÖ 51, gefälzt



Ganzglastür Trend Satura 16-35, Weißglas

# Zeitlose Räume: Mit kleinen Extras große Wirkung erzielen.

Einzigartige Effekte erzielen: Die Designzarge DZ-5 erzeugt durch ihre abgeschrägte Bekleidung eine spannende, dreidimensionale Wirkung.



Neuer Bedienkomfort: Der innovative Schließmechanismus JELD-WEN smart-Close dämpft die Tür beim Schließen sanft und hält sie selbsttätig zu.



Erhältlich für Gangglastüren und Holztüren (stumpf einschlagend und gefälzt)

Mit 3-teiligen Bändern in Edelstahl oder stilvollen Zierbändern unterstreichen Sie die hochwertige Optik Ihrer Tür. Unser reichhaltiges Zubehör bietet viele Lösungen.



Das ist eindeutige Formsprache: Absolute Flächenbündigkeit von Tür und Zarge mit dem verdeckten TECTUS Bandsystem.

## planofix Designdrücker



Nizza



Vitoria



Stockholm



Acapulco



Denver



Alterra 8904: Trend oder Klassik? Warum entscheiden? Klare Konturen und Linien erzeugen ein schlichtes, nahezu puristisches Design. Die symmetrisch angeordneten Kassetten sorgen für die zeitlose, klassische Eleganz dieser Türen.



**Lack**



Satura 1603, gefälzt,  
Weiß lackiert WL10,  
Zarge VZ-3



Satura 1605, gefälzt,  
Weiß lackiert WL10,  
Zarge VZ-3



Optima 30, gefälzt,  
Brillantweiß WL16,  
Zarge VZ-6



Scalea 2501, gefälzt,  
Weiß lackiert WL10,  
Zarge VZ-3



Altera 8903, gefälzt,  
Weiß lackiert WL10,  
Zarge VZ-3



**Dekor**



Optima 30, stumpf  
DuriTop Trend Struktur Weiß



Optima 30, stumpf,  
DuriTop Uni Weißlack



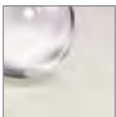
Optima 30, stumpf,  
DuriTop Uni Weißlack



Optima 30, gefälzt,  
DuriTop Samtesche weiß



Optima 30, gefälzt,  
DuriTop Uni Weiß



**Glas**



Optima LÖ 23, gefälzt,  
Weiß lackiert WL10



Optima LÖ 14, gefälzt,  
Weiß lackiert WL10



Altera 8901 LA, gefälzt,  
Weiß lackiert WL10



Satura 1605 LÖ 50, gefälzt,  
Weiß lackiert WL10



Glasrahmentür 2500, gefälzt,  
Weiß lackiert WL10

*Qila*



*Leben in Geschichte.  
Leben mit Stil.*





Astrid

# Für Wohnen mit Charakter: **Stiltüren mit Charme.**

Sie lieben Häuser mit Geschichte, hohen Decken und viel Raum. Unsere weißen Stiltüren unterstützen diesen Charme und vereinen traditionelle Optik mit modernsten Anforderungen.





Britt,  
Stilzarge SZ-6, profiliert



Britt,  
Zarge VZ-3, Bekleidungsbreite 60 mm



Britt,  
Zarge VZ-6, Bekleidungsbreite 100 mm



Stiba Plus 2FB,  
Stilzarge SZ-6, profiliert



Stiba Plus 4FS,  
Stilzarge SZ-6, profiliert



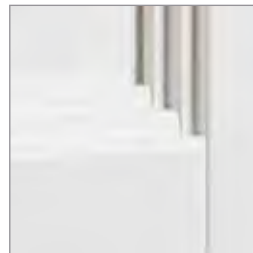
Anne LA-10G,  
Stilzarge SZ-6, profiliert

# Villen oder Altbauwohnungen: Mit stilvollen Details wahre Werte pflegen.

Solide Rahmen und Füllungen sichern die hohe Stabilität der massiven Stiltüren. Typische Profilierungen verraten die Liebe zum Detail. Türen, die der guten alten Handwerkertradition folgen.



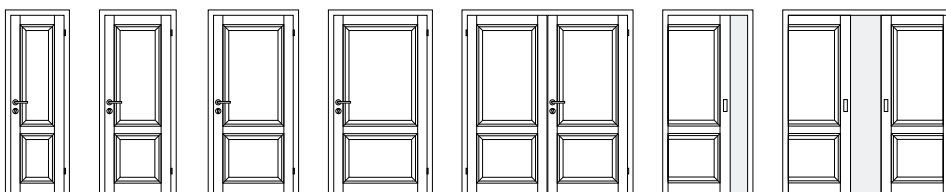
Das dreistufige Profil der Opus Tür erzeugt eine effektvolle Tiefenwirkung.



Bei den Siba Plus Türmodellen sorgt die formgepresste Deckplatte für eine geschlossene und homogene Oberfläche.



Die aufgesetzten zweistufigen Leisten der Blankenese Tür lassen eine vornehme Optik entstehen.



Eine Auswahl an Ausführungsformen.



Stiba Plus 4FS: Sie verbindet die hohen Ansprüche an Optik und Qualität und schlägt spielerisch den Bogen von Klassik zur Moderne. Für Wohnen mit ganz besonderem Charakter.



**Lack**



Siba Plus 2FB,  
Weiß lackiert WL10,  
Stilzarge Profil



Blankenese 3FG, stumpf  
Weiß lackiert WL10



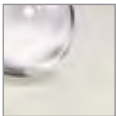
Blankenese 4F,  
Weiß lackiert WL10,  
Stilzarge Profil



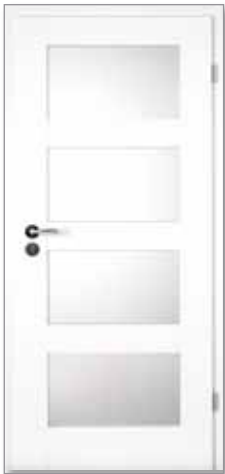
Laura,  
Weiß lackiert WL10,  
Stilzarge Profil



Opus 1F,  
Weiß lackiert WL10,  
Zarge VZ-3



**Glas**



Altera 8904 LA,  
Weiß lackiert WL10,  
Zarge VZ-3



Opus 1F LA,  
Weiß lackiert WL10,  
Zarge VZ-3



Siba Plus 1F LA-12G,  
Weiß lackiert WL10,  
Zarge VZ-3



Siba Plus 4F LA-9FG,  
Weiß lackiert WL10,  
Stilzarge Profil



Opus 3F LA,  
Weiß lackiert WL10,  
Zarge VZ-3



Kirsten LA-1G,  
Weiß lackiert WL10,  
Zarge VZ-3



Anne LA-6G,  
Weiß lackiert WL10,  
Stilzarge Profil



Kathrin LA-1G,  
Weiß lackiert WL10,  
Zarge VZ-3



Britt LA-2G,  
Weiß lackiert WL10,  
Stilzarge Profil

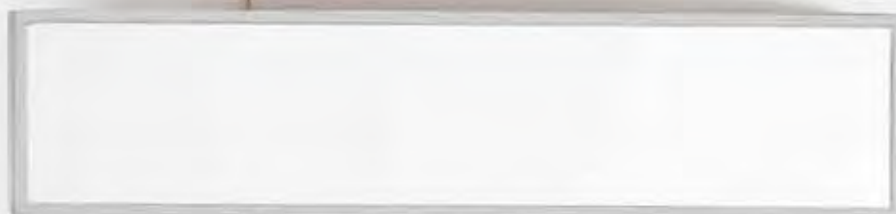


Laura LA-10G,  
Weiß lackiert WL10,  
Stilzarge Profil

अनुप्रास

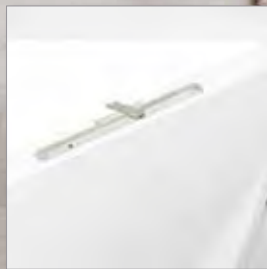
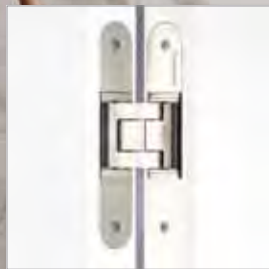


**In Szene setzen**





Serie 35 – REDUZIERT AUFS MAXIMUM



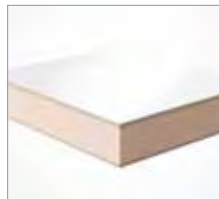
# Serie 35: Die Designausstattung für höchsten Komfort.

Ob Holz- oder Glastür, ob Dreh- oder Schiebetür – die Komfort- und Designausstattung der Serie 35 sorgt für eine moderne durchgängige Optik.

## Komfortpaket Serie 35-VS



Optima 35-VS, stumpf,  
Brillantweiß WL16



Vollspaneinlage



TECTUS Band TE 340 in  
Edelstahl-Optik



Planofix Nizza, Inlay  
Weiß (nach RAL 9016)



Bodendichtung für  
besseren Schallschutz



Magnetfallenschloss  
ohne Riegel



Flächenbündiges Design

## Komfortpaket Serie 35-RS



Optima 35-RS, stumpf,  
Brillantweiß WL16



Röhrenspankerneinlage



TECTUS Band TE 340 in  
Edelstahl-Optik



Komfortschließsystem



Flächenbündiges Design



Griffstange GS100, geschliffen  
in poliert verchromt oder edel-  
stahlfarbig eloxiert

Weitere Komfortausstattungen für Schiebe- und Ganzglastüren erhältlich.

# Zargenvielfalt: Den passenden Rahmen finden.

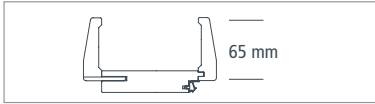
Eine Zarge ist weit mehr als die bloße Verbindung von Wand und Tür! So wie der Rahmen ein Gemälde zusätzlich unterstreicht, betont die Zarge die Wirkung der Tür noch stärker. Ob klassische Stiltüren, zeitlose Fertigtüren oder moderne Trendtüren, wir bieten Ihnen den passenden Rahmen für jede Tür!

**Montagezarge VZ-6**  
gerundet/stumpf

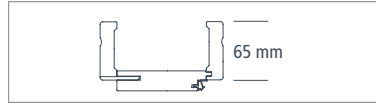




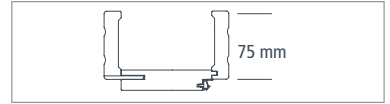
**Design**



**Designzarge DZ-5** gerundet/gerundet



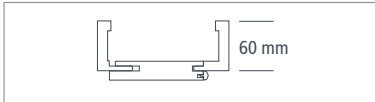
**Designzarge DZ-6** gerundet/gerundet



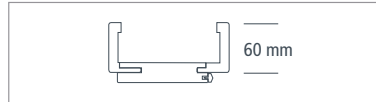
**Designzarge DZ-7** gerundet/gerundet



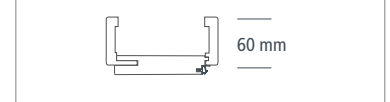
**Zeitlos**



**Montagezarge VZ-6** eckig/eckig



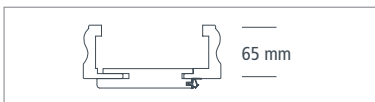
**Montagezarge VZ-6** gerundet/gerundet



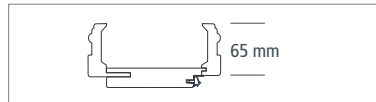
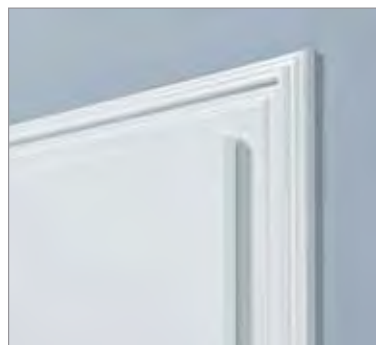
**Montagezarge VZ-3** gerundet/gerundet



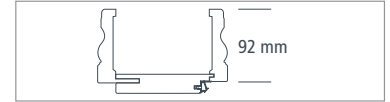
**Villa**



**Stilzarge SZ-6** profiliert



**Profilzarge PZ-6** profiliert



**Profilzarge PZ-9** profiliert

Funktionsstellen

Sich auf innere  
Werte verlassen.





## Sicherheits-Türelemente: Sie allein entscheiden, wer Ihre Lebensräume betritt.

### Widerstandsklasse:

Eine Tür der Widerstandsklasse RC2 beispielsweise hält mindestens drei Minuten lang dem Versuch eines Eindringens unter Zuhilfenahme von Werkzeugen wie Schraubendreher, Zange und Keile stand.

Sie ist das Aushängeschild einer Wohnung, die erste Berührung mit einem Ort – die Wohnungseingangstür. Sie verbindet, lädt ein, schützt und grenzt ab. Ihre Aufgabe ist es, sie vor ungebetenen Gästen, Lärm und Zugluft zu schützen. Gleichzeitig soll sie sich perfekt in das Raumkonzept Ihrer Wohnung einfügen.

Wir bieten Ihnen eine riesige Auswahl einbruchhemmender Wohnungseingangstüren, die höchste Ansprüche an Design und Funktion in einer Lösung vereinen. Exakt aufeinander abgestimmte Einzelkomponenten garantieren das Höchstmaß an Sicherheit: Türblatt, Band, Bandtasche, Schloss, Schließblech, Drücker und Zarge sowie die fachgerechte Montage sorgen dafür, dass Sie und Ihr Eigentum geschützt bleiben.

Mehr Informationen zu unseren Sicherheitstüren finden sie unter [www.jeld-wen.de/gewusst-wie/einbruchschutz/](http://www.jeld-wen.de/gewusst-wie/einbruchschutz/)





## Schallschutz-Türelemente: Sorgen Sie für Ruhe in Ihrem Zuhause!

### Schall:

Schall wird von Menschen, Autos, Maschinen usw. in Form von Schallwellen erzeugt, die sich über die Luft ausbreiten – das nennt man Luftschall. Ab 10 Dezibel (dB) wird der Schalldruck vom Gehör wahrgenommen und zwischen 40 und 50 dB entspricht er bspw. der Geräuschquelle einer ruhigen Wohnstraße.

Lärm gehört zu den unangenehmsten Belastungen unseres täglichen Lebens und gefährdet unsere Gesundheit. Schallschutz zur Abschottung von Lärm und zur Wahrung der Diskretion nach außen zählt deshalb zu den häufigsten und damit wichtigsten Ausstattungsmerkmalen eines Türelements in der modernen Architektur.

Folgende Schallschutzklassen empfehlen wir für Wohnungseingangstüren:

Schallschutzklasse 1 bei Wohnungseingangstüren oder Zimmertüren (z.B. Arbeitszimmer) hinter denen sich erst ein Flur/Diele befindet.

Schallschutzklasse 3 bei Wohnungseingangstüren hinter denen sich direkt ein Wohnraum befindet (z.B. Appartements).

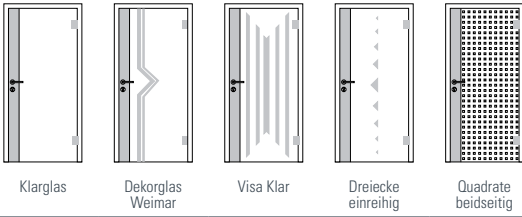
# STIL- UND FÜLLUNGSTÜREN

<b>Altera</b>  <p>8901 8901 LA 8902 S 8902 S LA 8902 8902 LA 8902 LA-1G 8903 8903 LA 8903 LA-1G 8903 LA-2G 8904 8904 LA</p>											
<b>Altera</b>  <p>8904 LA-1G 8904 LA-2G 8904 LA-3G</p>						<b>Scalea</b>  <p>2501 2501 LA-1G 2502 S 2502 S LA-2G 2503 2503 LA-3G 2504 2504 LA-4G</p>					
<b>Opus</b>  <p>1F 1F LA 3F 3F LA 3F LA-1G 3F LA-2G</p>						<b>Stiba Plus</b>  <p>2F 3F LA-1G 3F LA-6G 3F LA-9FG 2FB 2FB LA-1G 2FB LA-6G</p>					
<b>Stiba Plus</b>  <p>3F 4F 4F LA-1G 4F LA-2G 4F LA-2FG 4F LA-6G 4F LA-9FG 4FS 4FS LA-3G 1F LA-1G 1F LA-12G 1FB LA-12G</p>											
<b>Massive Stiltüren</b>  <p>Sarah Kirsten LA-1G Kirsten LA-6G Kirsten LA-9FG Anne Anne LA-1G Anne LA-6G Kirsten Kirsten 1/3 LA Kirsten 1/3LA-4G Britt Britt LA-2G Britt LA-6G</p>											
<b>Massive Stiltüren</b>  <p>Britt LA-9FG Britt LA-10FG Laura Laura LA-1G Laura LA-3G Laura LA-10G Anne LA-10G Astrid Astrid LA-2G Kathrin Kathrin LA-1G</p>											
<b>Blankenese</b>  <p>1F 2F 3F 3FG 4F 4FS</p>											

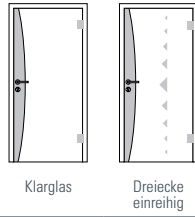
Die Modelle Altera, Massive Stiltüren, Opus und Blankenese sind gefälzt oder stumpf einschlagend erhältlich.

# GLASTÜREN

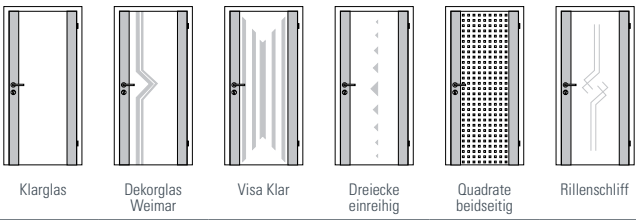
## Holzlastüren 2600\*, Weiß lackiert



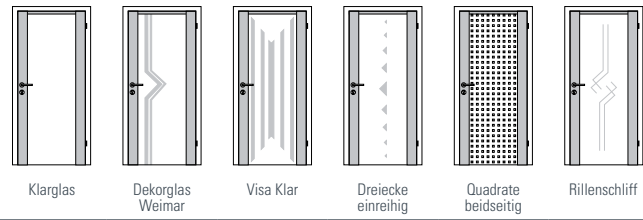
## Holzlastüren 2601\*



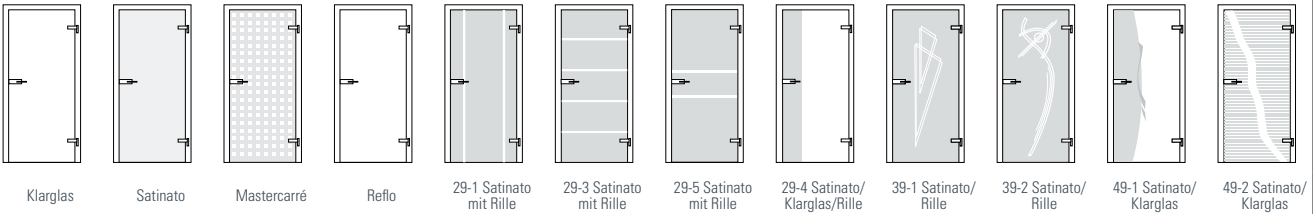
## Glasrahmentüren 2500\*



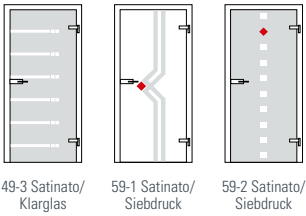
## Glasrahmentüren 2501\*



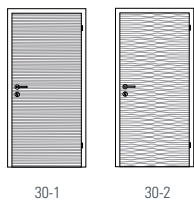
## Ganzlastüren Basic Line



## Ganzlastüren Basic Line



## Carisma

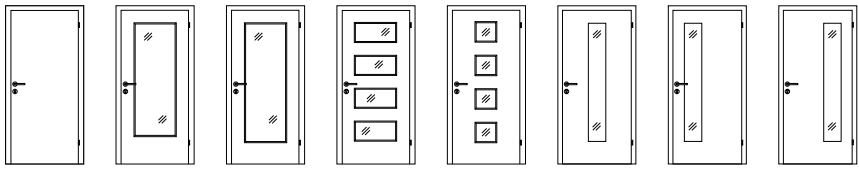


\* Modelle auch in der Glasart Parsol grau, Mastercarré weiß, Chinchilla weiß, Silvit weiß und Satinato erhältlich.

# TREND- UND DESIGNTÜREN

<b>Venetia</b>  2900-1    2900-1 LÖ 20    2900-4    2900-4 LÖ 62    2910-3    2910-3 LÖ 20    2910-5    2910-5 LÖ 20								<b>Lombardo</b>  2800-1    2800-1 LÖ 20    2800-4    2800-4 LÖ 62					
<b>Lombardo</b>  2800-6    2800-6 LÖ 62    2810-3    2810-3 LÖ 20    2810-3 LÖ 62    2810-5    2810-5 LÖ 20    2810-5 LÖ 62    2800-7    2810-2    2810-8    2810-8 LÖ 20    2810-8 LÖ 62													
<b>Lucera</b>  1712 FW    1712 FW LÖ 20    1714 FW    1714 FW LÖ 20				<b>Satura</b>  1603    1603 LÖ 10    1605    1605 LÖ 51    1605 LÖ 55    1605 LÖ 50									
<b>Planar</b>  5630   6830		<b>Carisma</b>  3001-Q    3002-Q											

# FERTIGTÜREN

<b>Optima</b>  LÖ 23    LÖ 20    LÖ 40    LÖ 14    LÖ 62 mittig    LÖ 62 schlossseitig    LÖ 62 bandseitig							
---	--	--	--	--	--	--	--

Alle Trend-, Design- und Fertigtüren sind gefälzt oder stumpf einschlagend erhältlich (Satura, Lucera und Planar ausgenommen).



# Qualitätstüren: Und woran man sie erkennt.

Bei uns erhalten Sie ausschließlich Türen und Zargen, die nach strengen Kriterien hinsichtlich Optik und Qualität entwickelt und hergestellt werden. Damit Sie wissen, worauf Sie beim Kauf achten sollten, geben wir Ihnen hier wertvolle Tipps.

## **Oberflächenausführung**

- Achten Sie auf die Farbgleichheit Ihrer Türen und Zargen im Wohnbereich.
- Lackierte Türen sollten nicht „lackiert“ aussehen. Eine gleichmäßige, mehrschichtig aufgetragene Lackierung ist für die Optik und Langlebigkeit Ihrer Tür sehr wichtig.

## **Verarbeitung**

- Die Gehrungen für Zargen und Stilleisten sowie die Einfräsungen für Schließbleche, Lisenen und Nuten sollten sauber ausgeführt sein.
- Achten Sie auf die Qualität des Glases, wenn Sie sich für Türen mit Lichtausschnitten entscheiden. Bestehen Sie stets auf Einscheiben-Sicherheitsglas (ESG).
- Leicht abgerundete Türkanten sind nicht nur optisch attraktiv, sondern erweisen sich auch im Alltag als äußerst pflegeleicht und langlebig.
- Wenn Sie zusätzliche Leisten verwenden, sollten diese aus dem gleichen Material wie die Tür bestehen, da die Leisten sonst unterschiedlich nachdunkeln können.
- Türen und Zargen sollten grundsätzlich nach den geltenden DIN-Normen gefertigt sein, damit diese maßgenau in die vorgesehene Maueröffnung passen.

## **Zarge**

- Um Kanten von Tapeten abzudecken ist eine Zargenbekleidung ab 60 mm empfehlenswert.
- Lässt sich die Zarge in der Breite (Wanddicke) verstellen, kann sie exakt an die Wand angepasst werden.
- Tür- und Zargenmodelle sollten so aufeinander abgestimmt sein, dass diese untereinander möglichst frei kombiniert werden können.

## **Optik/Design**

- Türblatt, Zarge, Bänder und Drücker bilden eine Einheit und sollten möglichst aus einer Hand geliefert werden. So kann sichergestellt werden, dass alle Komponenten einer Tür perfekt aufeinander abgestimmt sind.
- Zeitloses Design, ausgewogene Proportionen und ein durchgängiges Sortiment, das alle Qualitäts- und Preisstufen abdeckt, sind wesentliche Qualitätsmerkmale, die Sie von einem führenden Hersteller erwarten sollten.

Weitere Informationen erhalten Sie bei Ihrem Händler:

**JELD-WEN Deutschland GmbH & Co. KG**

**Standort Oettingen:**

August-Moralt-Straße 1-3, D-86732 Oettingen

Postfach 12 54, D-86730 Oettingen

Telefon: +49 9082 71-0

Telefax: +49 9082 71-111

Architektenhotline: +49 9082 71-333

**Standort Hamburg:**

Barmbeker Straße 4a, D-22303 Hamburg

Postfach 60 28 08, D-22238 Hamburg

Telefon: +49 40 85409-0

Telefax: +49 40 85409-500

[www.jeld-wen.de](http://www.jeld-wen.de)



PEFC  
PEFC04-31-1428

PEFC zertifiziert

Dieses Produkt stammt  
aus nachhaltig  
bewirtschafteten Wäldern  
und kontrollierten Quellen

[www.pefc.de](http://www.pefc.de)